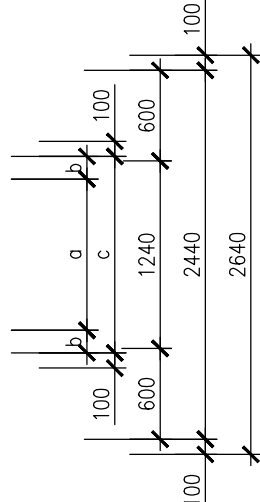
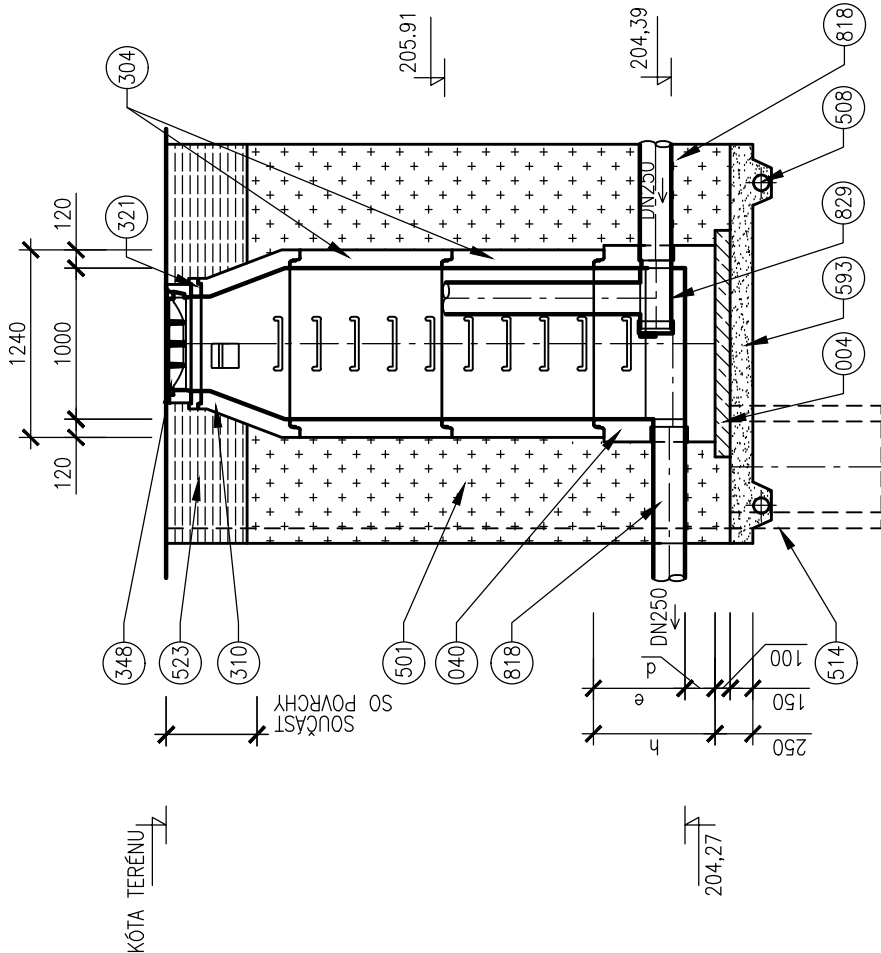
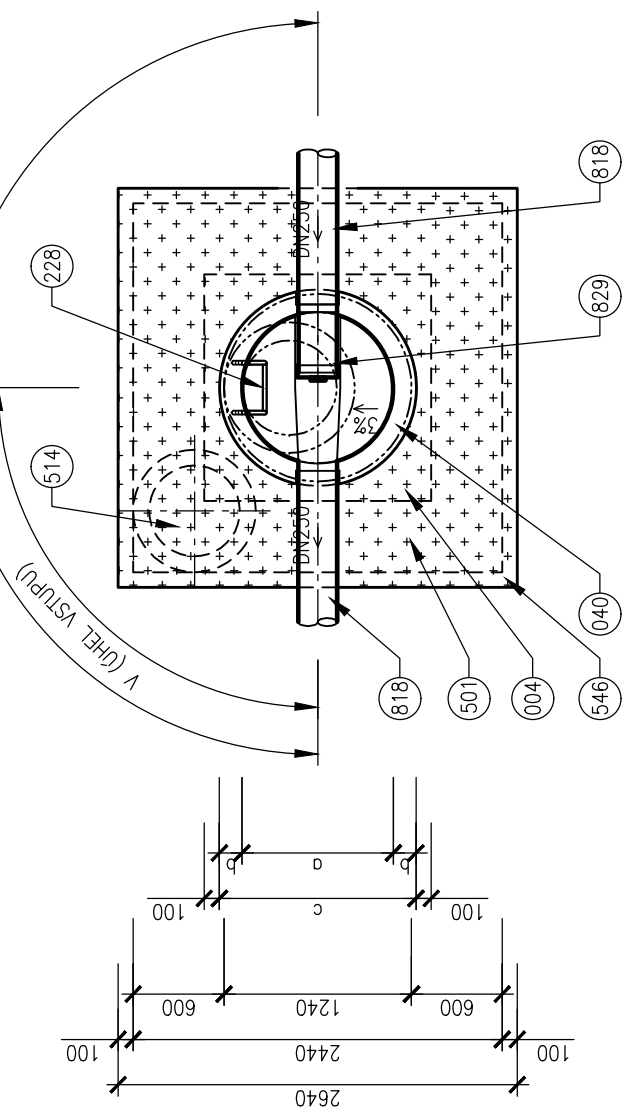


# STAVEBNÍ VÝKRES ŠACHTY S REGULACÍ

PODÉLNÝ ŘEZ  
MĚŘÍTKO 1 : 50

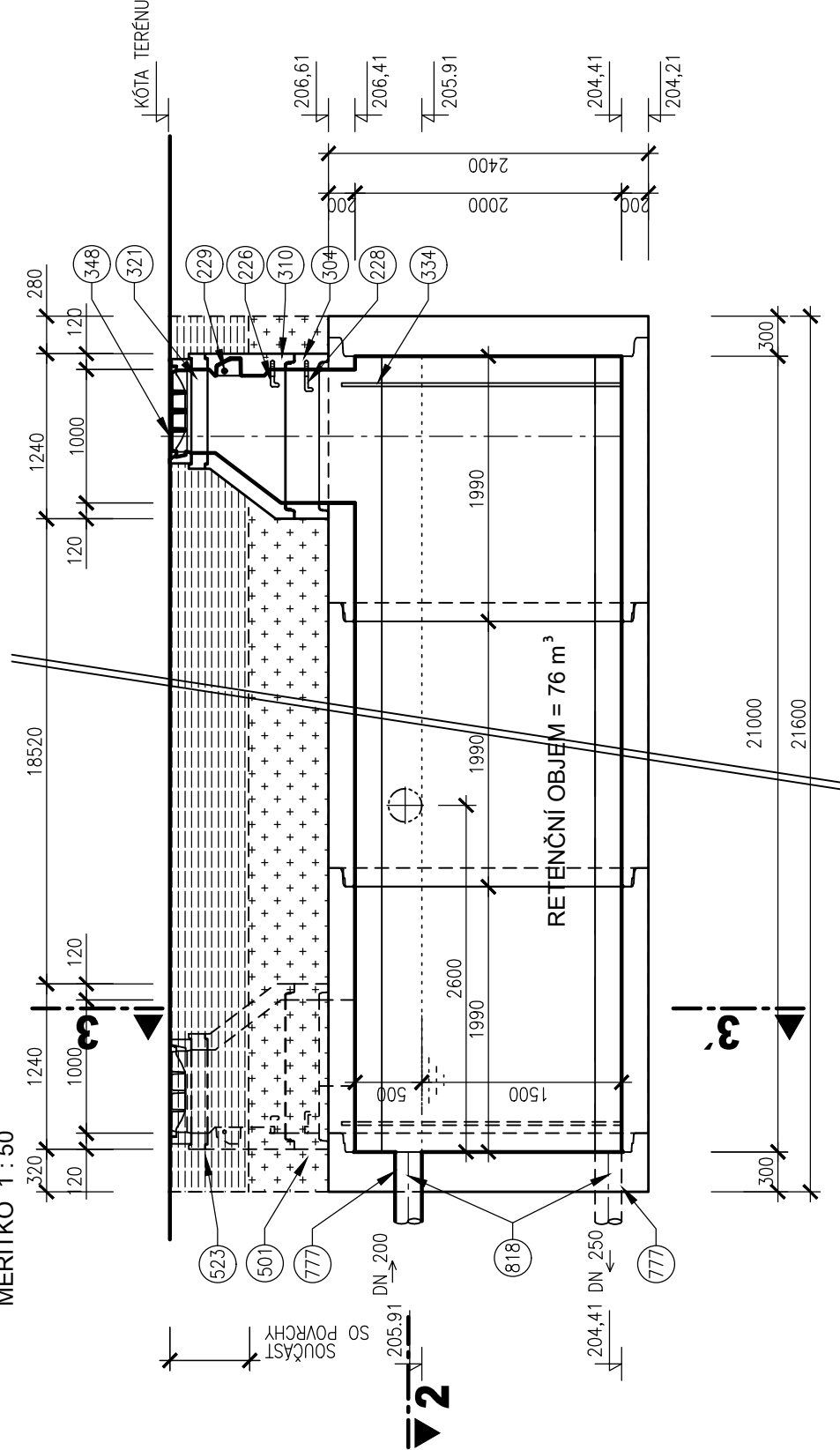


PŮDORYSNÝ ŘEZ  
MĚŘÍTKO 1 : 50

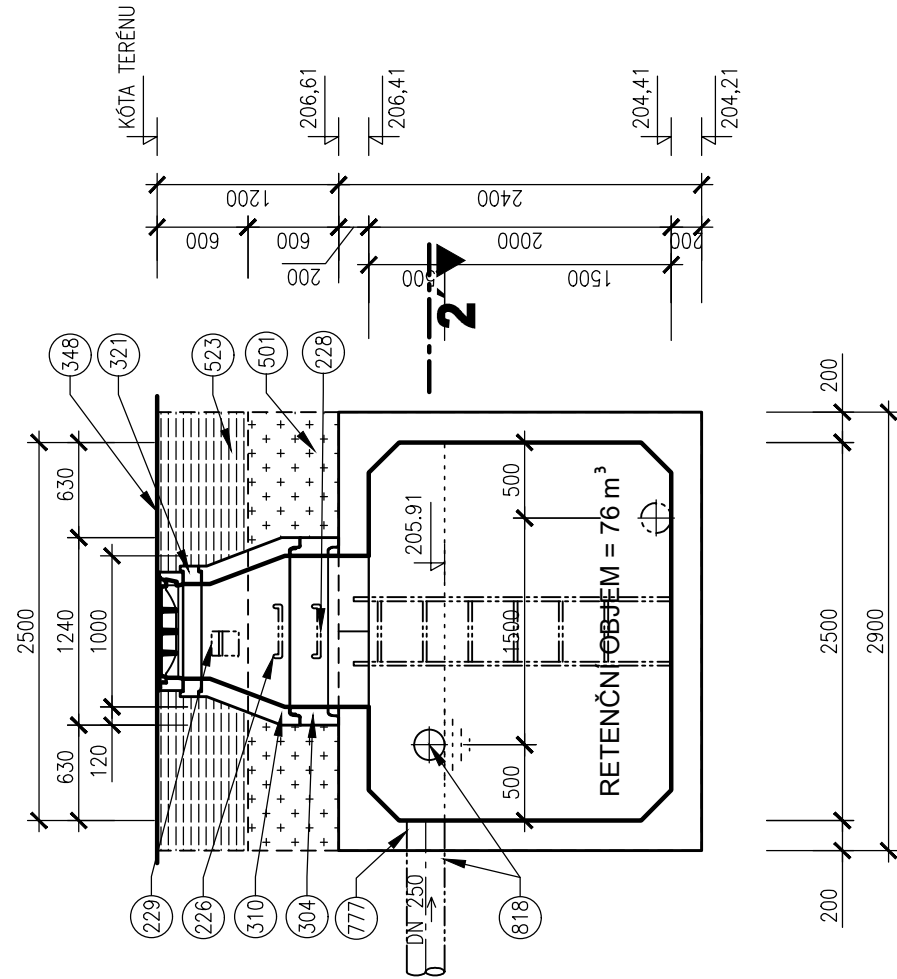


# STÁVEBNÍ VÝKRES RETENČNÍ NÁDRŽE RN3

PODÉLNÝ ŘEZ  
MĚŘÍTKO 1 : 50



PŘÍČNÝ ŘEZ 3-3'



## TABULKA ROZMĚRŮ ŠACHTY S REGULACÍ POZNÁMKY


PROFIL	DNO					
	a	b	c	d	e	h
	mm	mm	mm	mm	mm	mm
200	1000	150	1300	200	600	800
250	1000	150	1300	200	600	800

PŘESNÁ POLOHA VSTUPŮ BŮDE UPŘESŇENA DLE KONKRETNÍHO  
 DODANÉHO SYSTÉMU NADŘÍŽÍ  
 TŘÍDA ZATÍŽENÍ POKLOPU JE U POUŽITÉHO ŠACHTY D400,  
 U NEFOUZEKNÉ B125, U KOLUNU VYTŘAŽENÉHO NAD TĚLEN A15  
 MATERIÁL PODSTUPY JE NAD HLADINOU PODZEMNÍ VODY  
 STERKOPÍSEK, POD HLADINOU PODZEMNÍ VODY HRUBÉ DŘEVÉ  
 KAMENOVÉ FRAKCE 32/63.  
 ODVOZENÍ STAVEBNÍ JAMY SE VYBUDUJE U JAM,  
 KDE JE ZAKLÁDÁNA ŠPARKA POD HLADINOU PODZEMNÍ VODY.  
 DVODNĚNÍ

## LEGENDA

- |     |  |
|-----|--|
| 004 | BETON PODKLADNI ČSN EN 206-1<br>C12/15 – X0 (C2, F2)                       |
| 040 | BETONOVÉ DNO PREFABRIKOVANÉ  |
| 226 | OCELOVÉ STUPADLO DO ŠACHET S POLYETHYLENOVÝM<br>OBÁLEM DL=183mm, DIN 19555 |
| 228 | OCELOVÉ STUPADLO DO ŠACHET S POLYETHYLENOVÝM<br>OBÁLEM DL=218mm, DIN 19555 |
| 229 | KAPSOVÉ STUPADLO DO ŠACHET – PLASTOVÁ POKRYVKA<br>ÚPRAVA                   |
| 304 | SKRUŽ BETONOVÁ   |
| 310 | SKRUŽ BETONOVÁ PŘECHODOVÁ DN 1000/600mm                                    |
| 321 | VYROVNÁVACÍ PRSTENEC   |
| 334 | NERZOVÝ OCELOVÝ ŽEBŘÍK Š=400mm   |
| 501 | ZÁSYP RECYKLOTEM, HUTNĚNÝ  |
| 508 | DŘENAŽNÍ TRUBKA  |
| 514 | ČERPACÍ STUDNA DN 600, H=1000mm  |
| 523 | KONSTRUKCE ZPEVNĚNÉ PLOCHY   |
| 546 | PAŽENÍ   |
| 593 | PODSYP VÍZ POZNÁMKA  |
| 777 | STĚNOVÁ ŠACHTOVÁ VLOŽKA, SPOKA   |
| 818 | PŘÍTOKOVÉ A ODTOKOVÉ POTRUBÍ   |
| 829 | REGULACE ODTOKU S BEZPEČNOSTNÍM PŘELÍVEM<br>– PLASTOVÁ TVAROVKA            |

**PO 324 DEŠŤOVÁ KANALIZACE - NÁPOJENÍ PARKOVIŠTĚ HALA - BUS, TAXI**

ZODP. PROJEKTANT		ING. ONDŘEJ PAVLÍK, PH.D.		DATUM	09/2020	
VYPRACOVAL		ING. TOMÁŠ NOVÁK			FORMAT	A4
KONTROLOVAL		ING. FLIP KLIMŠA			STUPEŇ PD	DUSP
KRAJ: JIHOMORAVSKÝ AKCESTAVBA  <b>MULTIFUNKČNÍ SPORTOVNÍ A KULTURNÍ PAVILON</b> <b>TRUBNÍ SÍTĚ</b> D DOKUMENTACE OBJEKTŮ D.1.9. OSTATNÍ STAVEBNÍ OBJEKTY			ČÍSLO ZNÁZKY	120163A		
			MĚŘÍTKO	1 : 50		
			ČÍSLO PARE	ČÍSLO PODPÍSLŮHY		
ČÁST PAPIRŮLOHA			<b>STAVEBNÍ VÝKRES RN</b>  <b>08</b>			